

Firex 230V Rauchmelder



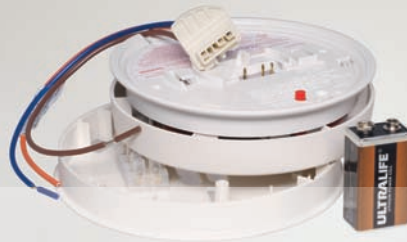
- 230V Netzbetrieb mit Notstrom
- Ideal für Neubau und Modernisierung
- Installation durch das Fachhandwerk

FIREX 230V Rauchmelder:
Doppelte Sicherheit durch doppelte Stromversorgung.
Der Standard aus den USA - seit mehr als 30 Jahren.



FIREX®
RAUCHMELDER

30 JAHRE ERFAHRUNG · BIS ZU 36 GERÄTE VERNETZBAR · 5 JAHRE GARANTIE



Professioneller Brandschutz für Privat und Gewerbe

Führende Industriestaaten mit Rauchmelderpflicht schreiben zur Erhöhung der Sicherheit die Installation von netzbetriebenen Rauchwarnmeldern vor. Die doppelte Stromversorgung garantiert Schutz, auch bei Ausfall einer Stromquelle. Darüber hinaus verhindert der Festanschluss an das Stromnetz, dass Melder leichtfertig entnommen werden. Firex 230V Rauchmelder werden schnell und einfach installiert: bei einem Deckenausschnitt mit dem mitgelieferten Installationsmaterial, bei Aufputzzuleitung mit dem Montagesockel Firex 4890.

Als Notstromversorgung sind Firex 230V-Rauchmelder wahlweise mit einer Alkaline-Batterie, der besonders langlebigen Lithium-Powercell oder mit fest eingebautem Lithium-Ionen-Akku als permanente Notstromversorgung erhältlich. Ihre Funktionsbereitschaft quittieren die optischen Rauchmelder auf Tastendruck. Mit der False-Alarm Control Funktion kann der Alarm, z.B. beim Kochen, vorübergehend ausgeschaltet werden.

Bis zu 36 Firex Rauch- und Wärmemeldern lassen sich miteinander vernetzen. Firex Rauchmelder sind EN 14604 zertifiziert und eignen sich daher zur Installation gem. DIN 14676.

Lieferprogramm

Firex 4973	mit 9V Alkaline-Batterie (2-3 Jahre Stromversorgung)	Mod. PAD C240
Firex 4973-L	mit 9V Lithium-Batterie (8-10 Jahre Stromversorgung)	Mod. PAD C240
Firex 4985	mit 12V Lithium-Akku (permanenter Notstrom)	Mod. PAR 230C
Firex 4953	ohne Notstromversorgung (nur bei vorhandener USV)	Mod. PG 240 C
Zubehör Firex 4890	Montagesockel zur Installation ohne Deckenausschnitt	
Zubehör Firex 4891	Relaissockel zur Alarmweitschaltung	

Zur Installation in Küchen erhalten Sie auch Firex Wärmemeldern mit 230V AC Netzbetrieb.

Technische Daten

Warnton:	85 dBA / 3m	Versorgung:	230V AC (50Hz)
Notstrom:	abhängig vom Typ, siehe oben	Temperaturbereich:	+5° bis +45°C
Luftfeuchtigkeit:	10 bis 93%	Maße (Øxh):	125 x 38mm
Gewicht:	ca. 250g	Deckenausschnitt (Ø):	45mm (empfohlen)
Farbe:	weiß		
Lieferumfang:	Montageteller, Befestigungsmaterial, Staubschutzhaube, Batterie		

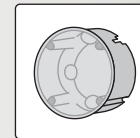


Rauchmelderpflicht!

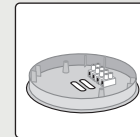
Ideal für Neubauten & Modernisierungen zur Installation gem. DIN 14676

Ihr Fachhändler für zuverlässigen Brandschutz:

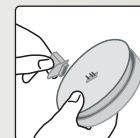
Sichere Installation



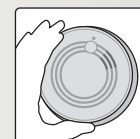
Mit Deckenausschnitt (45mm):
Leitung 4 x 1,5 mm², 230 Volt AC.



Ohne Deckenausschnitt:
Mit Montagesockel Firex 4890.



Steckverbindung zur schnellen
und sicheren Endmontage.



Gerät einrasten, testen – betriebsbereit.

Kompaktes Gehäuse

