



EDC-PM7

Artikel-Nr.: 74055

Mastmontageset für
EDC-IPx1/OPx1 Gehäuse und
Wandarm EDC/WMB1

Hauptmerkmale

Für Mastbefestigung (70-140mm)
Robuste Aluminium-Konstruktion

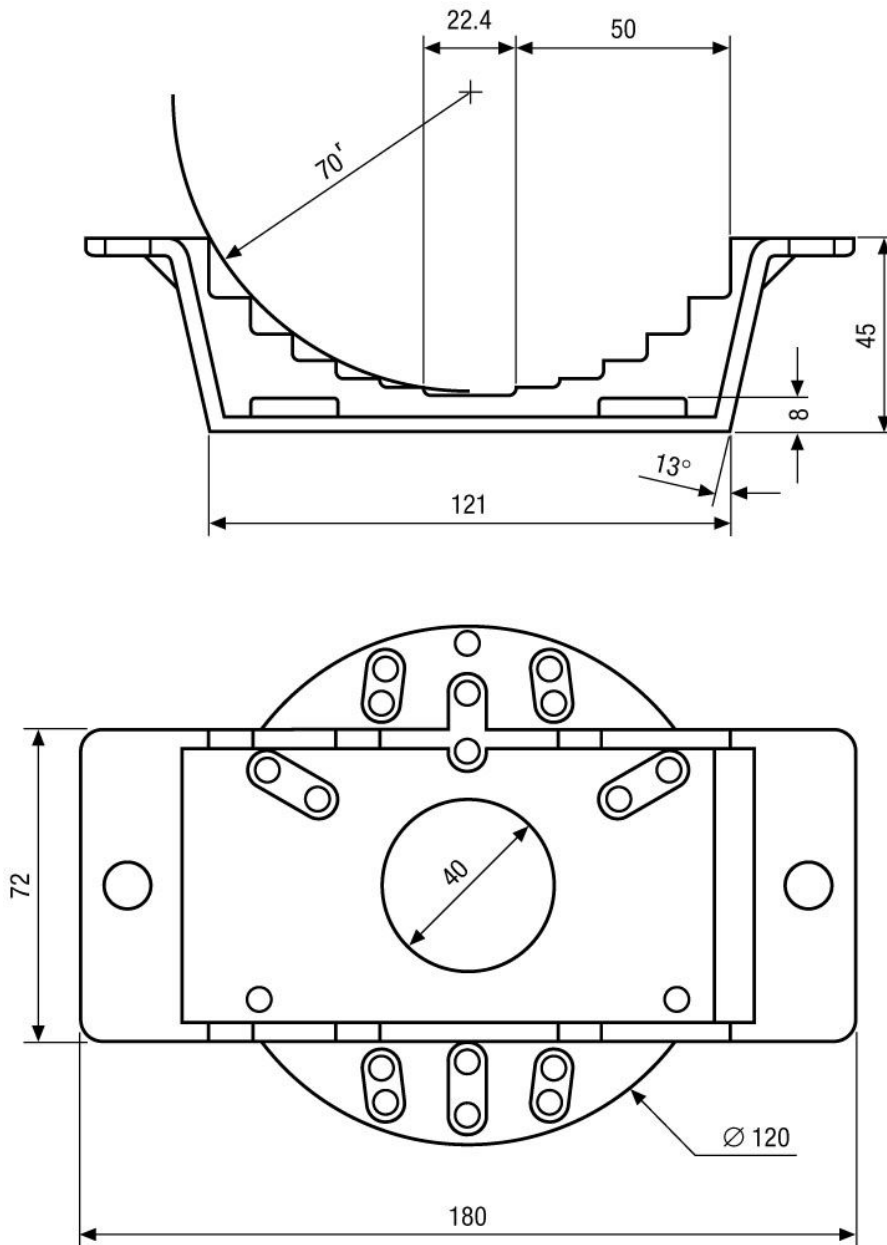
Für die Aufnahme der Wandmontagearme EDC-WMB
Farbe: Cool Gray 1C

Spezifikationen

Gewicht

1,43 kg

Technische Zeichnung



Maße/Dimensions: mm



Ihr Partner für eneo Produkte:

