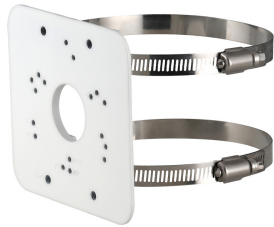


## LUNA MA02 (ZU1245)

Masthalter

6700043

*luna*SYSTEM



- Kompatibel zu LUNA Kompaktkameras
- Robuste Metallausführung
- Kleine, unauffällige Ausführung

Abmessungen B x H x T	125,6 x 114 x 20 mm
Abmessungen	Mastdurchmesser 80 bis 130 mm
Material	Aluminiumguss, lackiert
Gewicht	270 g
Tragkraft	3 kg
Farbe	Weiß

Der Masthalter LUNA ZU1245 ermöglicht die Montage von verschiedenen LUNA Kompaktkameras an Masten. Im Lieferumfang befinden sich 2 Spannbänder und Befestigungsschrauben.

TECHNISCHES DATENBLATT