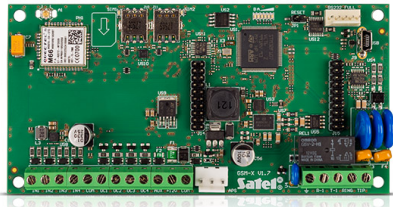


GSM-X LTE

GSM/GPRS Kommunikationsmodul

2040182



- Simulation der analogen Telefonleitung über Funknetz
- 4 programmierbare Eingänge
- Sprachwählgerät für wav-Dateien, Texte und Mikrofon
- mit weißem Kunststoffgehäuse
- Steuerung per Smartphone-App

TECHNISCHES DATENBLATT

Eingänge	8
Ausgänge	4 (OC, max. 50 mA)
Übertragungsformat	analoger Sprachkanal, SIA-IP DC09, Satel-IP, SMS, Push-Nachricht
GSM-Netz	4-Band Modul, Dual-SIM (Nano-SIM Karten)
Spannungsversorgung	12 Volt DC ($\pm 15\%$)
Stromaufnahme	max. 520 mA; Standby 170 mA
Betriebstemperatur	-10 °C bis +55 °C
Umgebungsfeuchtigkeit	93% ($\pm 3\%$)
Abmessungen	Gehäuse: 126 x 46 x 158 mm; Platine: 141 x 70 mm
Schnittstellen	Mini-USB für Programmierung, Port für SATEL-Netzteile (APS-412, APS-612); RS-232 für INTEGRA-Fernwartung; Erweiterungssteckplatz für GSM-X-ETH
Gewicht	269 g
Zubehör im Lieferumfang	Kunststoffgehäuse OPU-2B, GSM-Antenne
Umweltklasse gem. EN50130-5	II
Ausgangsspannung	>40 Volt am A/B-Anschluss

GSM-X LTE ist ein universelles Kommunikationsmodul, das hoch entwickelte Funktionalität und Bedienkomfort auf vielen Kommunikationswegen bietet. Es unterstützt folgende Übertragungswege: Audio, SMS, Ethernet* und GPRS.
 (* in Verbindung mit dem GSM-X-ETH Ethernetmodul)

Das GSM-X kann nicht nur mit Satel-Zentralen sondern auch mit Zentralen anderer Anbieter verwendet werden. Auch der Stand-Alone-Einsatz als Sprach- und IP-Wählgerät ist möglich.