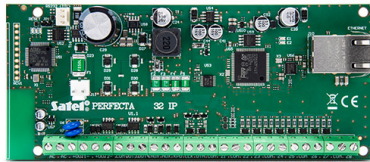


## PERFECTA-IP 32 SET

Gefahrenmeldezentrale

2010631



- Datenübertragung via Ethernet
- Fernwartung, Fernabfrage und fernsteuerbar
- 2 Bereiche mit je 3 Scharfschaltmodi
- 8 verdrahtete Linien auf der Hauptplatine
- max. 32 Linien und 12 Ausgänge möglich

### TECHNISCHES DATENBLATT

Ereignisspeicher	3584 Meldungen
Scharfschaltbereiche	2 Bereiche mit je 3 Scharfschaltmodi
Ruhestromaufnahme	170 mA
Abmessungen	160 x 68 mm (Platine)
Meldelinien	8 auf der Hauptplatine (erweiterbar auf 32)
Akkukapazität	7 Ah (nicht im Lieferumfang)
Umgebungsfeuchtigkeit	93 ±3%
Stromaufnahme	max 110 mA
Geeignet für	Wohnung, Büro, kleine Gewerbebetriebe
Bedienteile	bis 4 Bedienteile
Spannungsversorgung	18 VAC (50-60 Hz)
Timer	bis zu 8
Entspricht den Normen	EN-50131 Grade 2
Ausgänge	4 (2x 12V, 2x OC 25mA) erweiterbar auf 12
Betriebstemperatur	-10 bis +55 °C
Gewicht	105 gr (Platine)
Protokolle	Contact ID, SIA, SATEL, SIA-IP DC-09

Das PERFECTA-IP 32 SET ist ein einfach zu bedienendes und zu installierendes Sicherheitssystem für gehobene Ansprüche. Alle modernen Kommunikationswege wie App, Fernwartung und Aufschaltung werden über Ethernet realisiert und lassen keine Wünsche offen. Einfache Installation und Bedienung spiegeln sich sowohl in der Einrichtungssoftware Perfecta-Soft, als auch in der kostenlosen App und dem durchdachten Hardware-Design wider.

Das PERFECTA-IP 32 SET besteht aus der Zentralenplatine, einem Transformator 40VA und dem Gehäuse OPU-4P.

**Die PERFECTA-Sets entsprechen den Normen EN 50131-1 Grade 2, EN50131-3 Grade 2, EN 50131-6 Grade 2, EN 50130-4 und EN 50130-5 Klasse II.**