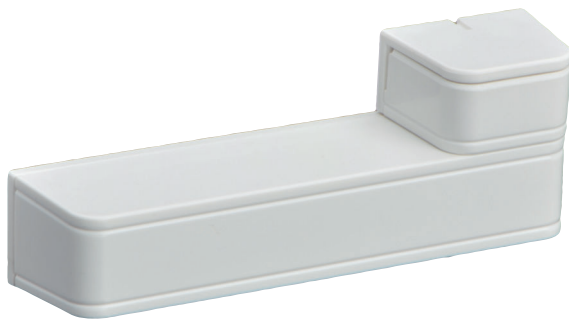


RADION contact SM

www.boschsecurity.de



BOSCH
Technik fürs Leben



- ▶ Ein interner Magnet-Reedkontakt
- ▶ Überwachung von Batteriekapazität, Abdeck- und Sabotageversuchen und der Entfernung von der Befestigungsfläche.
- ▶ Betrieb bis zu 5 Jahre mit einer austauschbaren AAA-Lithiumbatterie

Das Funksystem RADION von Bosch bietet genau die Reichweite, Skalierbarkeit und außergewöhnliche Batterielebensdauer, die zur Sicherstellung einer zuverlässigen Leistung und überragenden Qualität benötigt werden. Dank erweiterter Diagnosefunktionen und mehrerer Optionen zur Geräteregistrierung sind Installation und Wartung problemlos und kostengünstig. Mit einem kompletten Sortiment an Peripheriegeräten bietet RADION außerdem Flexibilität für verschiedenste Anwendungen.

Systemübersicht

RADION contact SM verfügt über einen Magnet-Reedkontakt zur Überwachung von Türen und Fenstern. Der interne Reedkontakt wird durch einen externen Magnet aktiviert, der auf jeder Seite des Senders angebracht werden kann. Der Magnetkontakt verfügt außerdem über einen Abreißkontakt und einen Sabotagekontakt, die ein Signal übertragen, wenn das Gerät von seinem Gehäuseboden entfernt oder von der Wand abgerissen wird.

Funktionsbeschreibung

Reedkontakte

Auf beiden Seiten des Geräts befindet sich ein Reedkontakt. Der Magnet kann daher in einem Abstand von maximal 20 mm montiert werden. Wenn der Abstand zwischen dem Magnet und dem internen Reedkontakt 20 mm überschreitet, wird ein Alarm über den Empfänger an die kompatible Zentrale gesendet.

Zertifikate und Zulassungen

Region	Zertifizierung
USA	UL 634 Connectors and Switches for use with Burglar Alarm Systems (Stecker und Schalter für Einbruchmeldeanlagen)

Region	Zertifizierung
Europa	CE 2004/108EC EMC Directive (EMC), 2006/95/EC Low-Voltage Directive (LVD), 1999/5/EC Radio equipment and Telecommunications Terminal Equipment (R&TTE), 2011/65/EU Restriction of the use of certain hazardous substances in electrical and electronic equipment
	EN5013 1 EN-ST-000160 RADION contact SM/RFDW-SM

Region	Zertifizierung	
USA	UL	20121218-BP8028 UL 634 and UL 1023 Certificate of Compliance
	CSFM	7272-1615:0249 [-A]
	FCC	Part 15 Security/Remote Control Transmitter 433.42 MHz [433.42 MHz]
Kanada	IC	1249A-RWSSFT [-A model numbers]
China	CCC	2013031901000110
Brasilien	ANATEL	2798-13-1855

Planungshinweise

Montagehinweise

Den Sender am Innenrahmen einer Tür oder eines Fensters und die Magnetbaugruppe an der Innenseite eines Tür- bzw. Fensterflügels montieren. Sicherstellen, dass der Sender vor Einwirkungen wie extremen Temperaturen, Feuchtigkeit, Regen und Schnee geschützt ist.



Hinweis

Die Montage auf Metallflächen kann die Reichweite des Funksignals beeinträchtigen.

Die Kunststoffabdeckung des Magneten sollte bündig an Türen und Fenstern angebracht werden. So können mögliche Beschädigungen vermieden werden.

Lieferumfang

Anzahl	Komponente
1	Melder
1	Magnet
1	Lithiumbatterie (AAA)
1	Hardware-Paket
1	Installationshinweise

Technische Daten

Eigenschaften

Abmessungen: Sender	19,5 mm x 82,55 mm x 12,8 mm
Abmessungen: Magnet	18,5 mm x 24,5 mm x 12,5 mm

Stromversorgung

Stromversorgung/Spannung:	1,5 VDC
Batterietyp:	AAA Lithium
Batterielebensdauer:	Bis zu 5 Jahre

Umgebungsbedingungen

Temperatur:	Funktionsbereich: -10 °C bis +49 °C
-------------	-------------------------------------

	Nur UL: 0 °C bis +49 °C Nur EN 50130-5 Klasse II: -10 °C bis 40 °C
Umwelt	Entspricht EN50130-5 Klasse II
Relative Luftfeuchtigkeit:	Bis 93% nicht kondensierend
Sabotagekontakt und Abreißkontakt:	Überträgt ein Sabotagesignal, wenn der Melder von seinem Gehäuseboden entfernt oder die Einheit von der Decke abgerissen wird.
Frequenz:	433,42 MHz
Einsatz:	Für den Betrieb in geschlossenen Räumen.

Kompatibilität

Empfänger:	B810 Funkempfänger (nur mit RFDW-SM-A kompatibel) RFRC-OPT Funkempfänger (nur mit RFDW-SM kompatibel) RFRC-OPT-CHI Funkempfänger (nur mit RFDW-SM-CHI kompatibel)
------------	---

Bestellinformationen

RFDW-SM-A (433,42 MHz)

Für den Einsatz in Nord- und Südamerika

Bestellnummer

App.Schl. VEPOS

RFDW-SM-A | F.01U.263.965

Represented by:

Germany:
Bosch Sicherheitssysteme GmbH
Robert-Bosch-Ring 5 und 7
85630 Grasbrunn
Tel.: +49 (0)89 6290 0
Fax: +49 (0)89 6290 1020
de.securitysystems@bosch.com
www.boschsecurity.de

Weitere Produktinformationen:
Bosch Sicherheitssysteme STDE
Werner-Heisenberg-Strasse 16
34123 Kassel
Tel.: /Fax: +49 (0)561 89 08
CCTV: -200/-299; Comm. -300/-399
Einbruch/Brand/Access: -500/-199
de.securitysystems@bosch.com
www.bosch-sicherheitsprodukte.de

Haus-ServiceRuf und NurseCall Schweiz:
TeleAlarm SA - Bosch Group
Rue du Pont 23
CH - 2300 La Chaux-de-Fonds
Weitere Informationen erhalten Sie unter:
Telefon +41 32 327 25 40
Telefax +41 32 327 25 41
ch.securitysystems@bosch.com
www.telealarm.ch