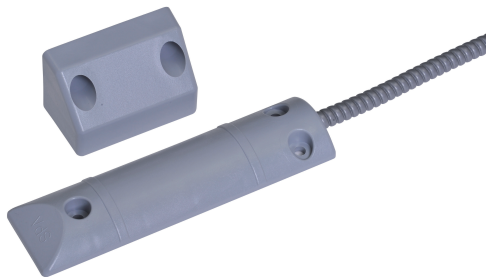


# ISC-PRS-S3S Rolltorkontakt

www.boschsecurity.de



**BOSCH**  
Technik fürs Leben



- ▶ Rolltorkontakt in GLT Technik
- ▶ EN50131-2-6 Grad 3
- ▶ Sabotagekontakt
- ▶ Hohe mechanische Festigkeit
- ▶ GLT Außenhautüberwachung

GLT Rolltorkontakte werden zur Überwachung von Roll-, Schiebe- und Garagentore eingesetzt.

## Zertifikate und Zulassungen

Region	Zertifizierung	
Finnland	FK	RL 13 087 ISC-PRS-S3S
Deutschland	VdS	G 103127 ISC-PRS-S3S
Europa	CE	ISC-PRS-S3S
	EN50131 1	ISC-PRS-S3S

## Planungshinweise

### Montagehinweise

- Bei Toren < 1,5 m ist ein, bei Toren > 1,5 m sind zwei Rolltorkontakte vorzusehen. Auf zulässige Einbautoleranzen ist zu achten.
- Der Rolltorkontakt besteht aus einem vergossenen Magnetschalter und einem Magneten im Kunststoffgehäuse. Die Anschlusschnur ist über eine Länge von 1 Meter durch einen Metallschlauch geschützt.
- Die Montage des Magnetschalter erfolgt am Boden (ebene Auflagefläche erforderlich). Dieser kann problemlos von gummibereiften Fahrzeugen überrollt werden. Trotzdem darf der Magnetschalter nicht als Stopper für die Tore verwendet werden.

- Vor dem Anschluss sind die Zuleitungen elektrisch zu messen.

## Lieferumfang

Typ	Anz.	Komponente
ISC-PRS-S3S	1	Rolltorkontakt incl. Magnet und Montagematerial und Kabel

## Technische Daten

Schaltspannung	≤ 30 V
Schaltstrom	10 µA bis 100 mA
Belastbarkeit	≤ 3 W
Reedkontakttyp	Schließer
Schaltspiele	≥ 10 <sup>7</sup>
Montageabstand	30 ... 35 mm
Magnetmaterial	AlNiCo 500
Temperaturbereich	-25° C ... +70° C
Anschlusskabel	LiYY 4 x 0,14 mm <sup>2</sup> Sn, / 3,2 mm, weiß
Kabellänge	1 m

Kabelschuttschlauch	Flexibler Metallschlauch ø 6/9 mm kunststoffummantelt, Länge 1 m, Farbe grau
Gehäusematerial / Farbe	Kunststoff / grau
Gewicht (mit Kabel und Magnet)	ca. 250g
Abmessung Schalter	150 x 40 x 13,5 mm
Abmessung Magnet	65 x 42 x 35 mm
Schutzart	IP65
Umweltklasse	III

### Bestellinformationen

#### ISC-PRS-S3S Rolltorkontakt

zur Überwachung von Roll-, Schiebe- und Garagentore,  
Sabotageüberwacht

Bestellnummer

**ISC-PRS-S3S | F.01U.275.648**

App.Schl. VEPOS  
**4425**

#### Represented by:

##### Germany:

Bosch Sicherheitssysteme GmbH  
Robert-Bosch-Ring 5 und 7  
85630 Grasbrunn  
Tel.: +49 (0)89 6290 0  
Fax:+49 (0)89 6290 1020  
de.securitysystems@bosch.com  
www.boschsecurity.de

##### Weitere Produktinformationen:

Bosch Sicherheitssysteme STDE  
Werner-Heisenberg-Strasse 16  
34123 Kassel  
Tel.: /Fax: +49 (0)561 89 08  
CCTV: -200/-299; Comm. -300/-399  
Einbruch/Brand/Access: -500/-199  
de.securitysystems@bosch.com  
www.bosch-sicherheitsprodukte.de

##### Haus-ServiceRuf und NurseCall Schweiz:

TeleAlarm SA - Bosch Group  
Rue du Pont 23  
CH - 2300 La Chaux-de-Fonds  
Weitere Informationen erhalten Sie unter:  
Telefon +41 32 327 25 40  
Telefax +41 32 327 25 41  
ch.securitysystems@bosch.com  
www.telealarm.ch