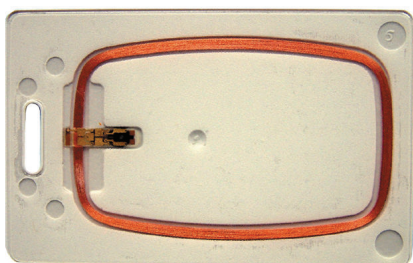




ACD-PROXCARDII-26 50/each



- ▶ Vollplastikkarte, PVC
- ▶ Abmessungen: 86 mm x 54 mm x 1,9 mm
- ▶ Aufgedruckte Kartenummer
- ▶ Befestigungsschlitz
- ▶ PROX CARD II Chip

Kontaktlose Chipkarte mit PROX Chip.
 Verpackungseinheit 50 Stück/EA

Funktionsbeschreibung

- PROX CARD II Karten sind Vollplastikkarten mit eingelagerter Drahtantenne und PROX CARD II Chip.
- Karte wird durch Halten vor den Leser erkannt und ausgelesen.
- Leseverfahren ist passiv, die Trägerfrequenz beträgt 125 kHz
- PROX CARD II Ausweise sind Ausweise mit einer unveränderlichen Karten- und einer Anlagennummer.

Planungshinweise

Kontaktlose Chipkarten mit PROX CARD II Chip sind als Ausweise dort verwendbar, wo eine hochverfügbare Anlage errichtet werden soll.

In Abhängigkeit des verwendeten Lesers sind Leseentfernungen bis max. 12,5 cm erreichbar.

Technische Daten

PROX CARD II Ausweis

Abmessungen	85,7 x 54 x 1,9 mm
Kodierung	Chipnummer, Anlagennummer
Übertragungsfrequenz	125 kHz
Datenerhalt	10 Jahre
Transaktionszeiten	< 100 ms

Bestellinformation

App.Schl.	VEPOS	Bestellnummer
ACD-PROXCARDII-26 50/each		
Verpackungseinheit 50 Stück/EA		
6024	8121	4.998.142.129

Germany:
Bosch Sicherheitssysteme GmbH
Werner-von-Siemens-Ring 10
85630 Grasbrunn
Tel.: +49 (0)89 6290 0
Fax: +49 (0)89 6290 1020
de.securitysystems@bosch.com
www.bosch-sicherheitsprodukte.de

Weitere Produktinformationen:
Bosch Sicherheitssysteme STDE
Werner-Heisenberg-Strasse 16
34123 Kassel
Tel.: /Fax: +49 (0)561 89 08
CCTV: -200/-299; Comm. -300/-399
Einbruch/Brand/Access: -500/-199
de.securitysystems@bosch.com
www.bosch-sicherheitsprodukte.de

Haus-ServiceRuf
Bosch Sicherheitssysteme GmbH
Ingersheimer Straße 16
70499 Stuttgart
Weitere Informationen erhalten Sie unter:
Telefon 0711 3653 1000
Telefax 0711 811-5125 294
Haus-Service.Ruf@de.bosch.com
www.bosch-sicherheitsprodukte.de

Represented by