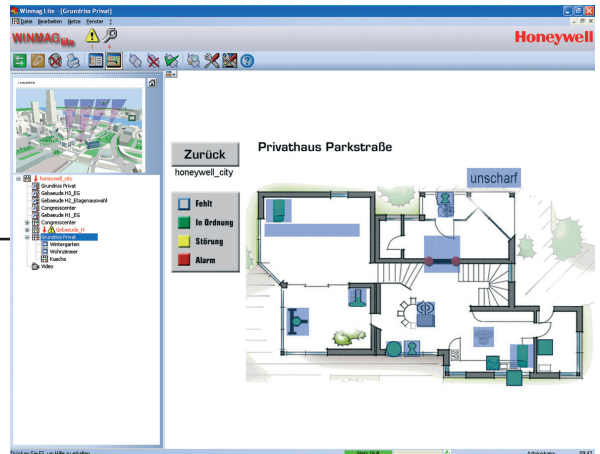


## WINMAG Lite

### Systemtechnik



WINMAG Lite ist der kostengünstige Einstieg in das Management von Gefahrenmeldeanlagen. Die einfache Bedienbarkeit sowie vordefinierte, praxisbezogene Zentralen- und Meldepunkttypen erleichtern die Inbetriebnahme und den Betrieb von WINMAG Lite.

WINMAG Lite eignet sich hervorragend für kleine Anlagen, bei denen in naher Zukunft keine großen Erweiterungen bzw. keine Anbindungen weiterer Gefahrenmeldezentralen geplant sind. Somit bietet die Lite-Version auch WINMAG Profis ein breites Einsatzspektrum.

Durch die Kombination einer Gefahrenmeldeanlage mit den Videomanagementsystemen Fusion und visiOprime können speziell kleine Objekte professionell gesichert werden.

WINMAG Lite stellt dem Benutzer fast alle Grundfunktionen von WINMAG plus zur Verfügung. Im Gegensatz zur Vollversion kann zunächst nur eine Gefahrenmeldezentrale angeschlossen werden. Der Benutzer greift auf vordefinierte Programme zurück, die über einen Texteditor der jeweiligen Situation vor Ort angepasst werden können.

Der aus bisherigen WINMAG plus Versionen bekannte Alarmstapel wird ersetzt durch die Anzeige der Meldungen in der Kopfleiste in Form von Symbolen. Dieses neue Leistungsmerkmal verbessert die Übersichtlichkeit für den Benutzer und erlaubt somit schnellere Reaktionszeiten im Alarmfall.

Sind die Systemgrenzen von WINMAG Lite erreicht, ist ein Upgrade zur Vollversion problemlos möglich, da beide Systeme auf eine gemeinsame Datenbank zugreifen.

### Leistungsmerkmale

- **Kostengünstige Managementsoftware für Gefahrenmeldeanlagen**
- **Visualisierung und Steuerung einer Gefahrenmeldezentrale (BMA, EMA, RWT, ZK)**
- **Visualisierung und Steuerung von Videomanagementsystemen Fusion und visiOprime**
- **Verwaltung von bis zu 500 Meldepunkten pro Objekt**
- **Verarbeitung von bis zu 100 Meldungen pro Sekunde**
- **Verarbeitung von bis zu 100 Makroabläufen**
- **Informationsausgabe über Monitor**
- **Einstellbarer Programmhintergrund**
- **Flexible, fensterorientierte Grafiken**
- **Darstellen und Auffinden von Meldern in Grafiken**
- **Darstellung der aktuellen Situation**
- **Maßnahmentexte für Benutzer**
- **Vordefinierte Alarmfenster**
- **Simulationsfunktion**

## Systemvoraussetzungen

- Lauffähig unter Windows XP (Home- und Professionell) und Windows Vista
- Prozessor mit mindestens 1000 MHz
- min. 512 MB RAM oder höher
- Festplatte mit mindestens 200 MB freiem Speicher

## Programmstruktur

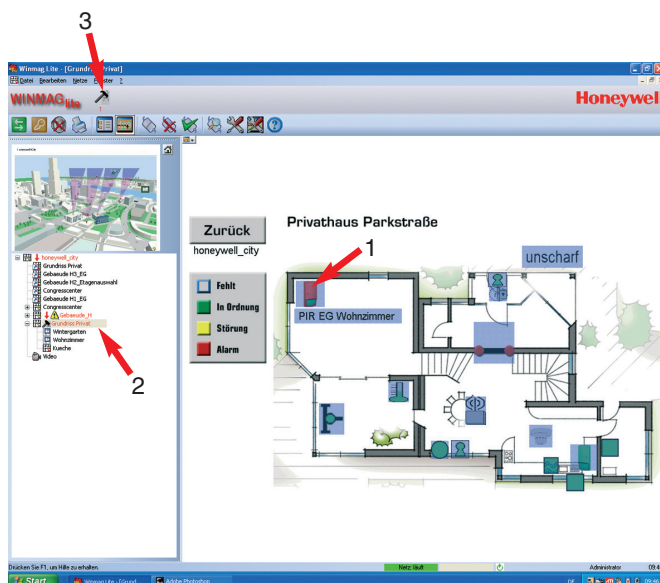
- Automatische Sammelanzeigen und Meldungslisten
- Hervorhebung von Grafiken mit Meldung
- Hervorhebung von Meldern mit Ereignissen
- Freie Zuordnung vordefinierter Symbolaktionen

## Schnittstellen/Kopplungsmöglichkeiten

- essernet, IGIS Loop und IGIS, TCP/IP
- Connection Server
- Serieller Anschluss, max. eine Zentrale (MB100, MB48, BMZ 8000 C, BMZ 8000 M, BMZ 8008, Zutrittskontrolle oder Rettungswegtechnik)

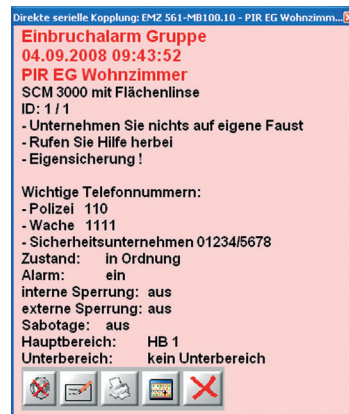
## Systemkonfiguration

- Integriertes intuitives Konfigurationsmodul
- Vordefinierte Zentralentypen mit allen Meldepunkttypen und Meldepunkten
- Grafische Anzeige von Alarmmeldungen
- Vordefinierte Alarmtypen und Alarmgründe
- Vordefinierte Symbolaktionen durch Textmakros individuell anpassbar
- Frei wählbare Zentralenkopplung für eine Gefahrenmeldezentrale oder ZK
- Anbindung von Videomanagementsystem Honeywell Fusion
- Bis zu 500 Meldepunkte/Objekt verfügbar
- Visualisierung von Meldungen
- Darstellung und Auffinden von Meldern in Grafiken
- Integrierte Simulations-Funktionen



Grafikansicht mit Alarmanzeige (Einbruchalarm)


- 1 PIR-Melder wird rot angezeigt
- 2 Markierung des Bereichs in rot
- 3 Icon für Einbruchalarm in der Kopfleiste



Bei Anklicken des Symbols "PIR-Melder Wohnzimmer" erscheint diese Alarmmeldung.

Die Meldung enthält zwei individuell anpassbare Textbausteine für Aktionen und Telefonnummern.

## Bestelldaten

Art.-Nr.	Bezeichnung	
013635	WINMAG Lite mit Kopierschutzstecker USB	 WINMAG-Optionen sind nicht Bestandteil des Upgrades und müssen gesondert bestellt werden, gemäß Preisliste.
013636	WINMAG Lite Upgrade auf WINMAG-Vollversion	

### Honeywell Security & Data Collection

Novar GmbH  
Joh.-Mauthe-Str. 14 · D-72458 Albstadt  
Tel. + 49 (0) 74 31/801-0 · Fax 801-12 20  
[www.honeywell.com/security/de](http://www.honeywell.com/security/de)  
[info.security.de@honeywell.com](mailto:info.security.de@honeywell.com)

P03128-22-000-02  
September 2008 · Änderungen vorbehalten.  
©2008 Honeywell International Inc.

**Honeywell**